

专注于“拖链”研发和生产的厂家

CABLE CHAINS



明德塑膠

0769-89775289

13537295399

<http://www.towline.cn>

广东省东莞市樟木头镇莞樟路段9号3栋122

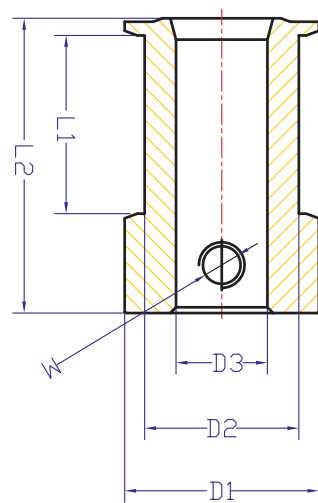


同步轮



FA工厂自动化品质拖链 ROHS检测报告 可提供3D模型

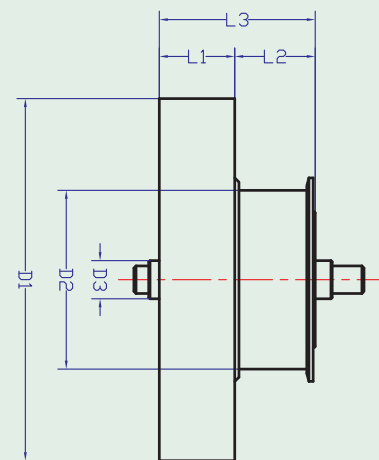
■ FTE电机轮 FTE motor pulley



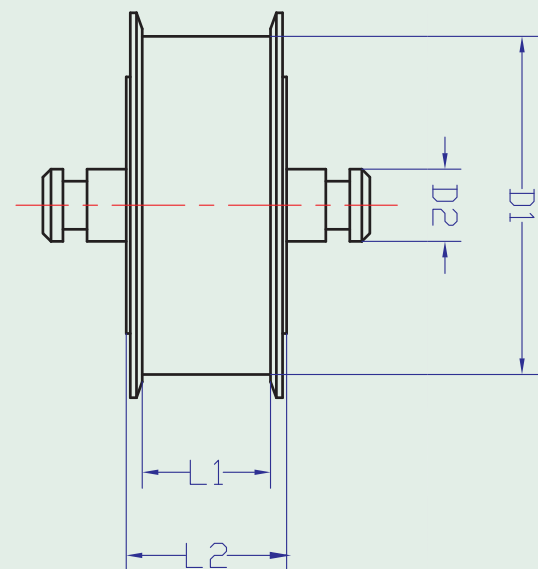
电机轮编号	齿型	齿数	L1齿宽	L2轮宽	D1轮直径	D2齿直径	D3孔直径
FTE2M20Z	HTD2M	20	15.5	32	15.5	12.22	8
FTE2M22Z	HTD2M	22	15.5	25.8	12	13.5	8
FTE2M24Z	HTD2M	24	16.5	26.5	20	14.77	8
FTE2M29Z	HTD2M	29	15.5	32	20.5	17.95	8
FTE2M30Z	HTD2M	30	15	26	22	18.59	8
FTE2M36Z	HTD2M	36	16.8	24.5	28	22.42	8
FTE2M40Z	HTD2M	40	17.5	32.5	28	24.96	14
FTE2M55Z	HTD2M	55	17.2	26.2	40	34.51	16
FTE3M16Z	HTD3M	16	15.3	32	17.5		8
FTE3M18Z	HTD3M	18	17.5	32	20		8
FTE3M20Z	HTD3M	20	12.5	21	23		8
FTE3M26Z	HTD3M	26	22.5	34	32		14
FTE3M30Z	HTD3M	30	17	27	32		14
FTE3M34Z	HTD3M	34	18	34	39		19
FTE3M60Z	HTD3M	60	16.6	20	62		12
FTE5M16Z	HTD5M	16	25.4	39	32		14
FTE5M20Z	HTD5M	20	23	27	35		14
FTE5M26Z	HTD5M	26	24	40.3	45		19/22
FTE5M36Z	HTD5M	36	23	27	62		14
FTE5M44Z	HTD5M	44	27	44	75		14
FTE5M48Z	HTD5M	48	21	38	82		20

■ FTD双联同步轮 FTD Double Timing Pulley

双联同步轮编号	大小轮	齿型	齿数	L1大轮宽	L2小轮宽	L3总宽	D1大轮直径	D2小轮直径	D3最大轴承孔径
FTD3M109Z	大轮	HTD2M	109	20.5		42.5	68.88		12
	小轮	HTD3M	45		22			42.21	
FTD2M135Z	大轮	HTD2M	135	18		37	85.43		12
	小轮	HTD3M	45		19			42.21	
FTD3M84Z3M	大轮	HTD3M	84	22		53.4	79.45		12
	小轮	HTD3M	46		31.4			43.16	
FTD3M84Z5M	大轮	HTD3M	84	21.3		62.8	79.45		12
	小轮	HTD5M	32		41.5			49.78	
FTD3M100Z	大轮	HTD3M	100	24		62	94.73		15
	小轮	HTD3M	50		38			46.98	
FTD3M72Z	大轮	HTD3M	72	19		49	67.99		12
	小轮	HTD3M	40		30			37.43	
FTD3M90Z大	大轮	HTD3M	90	24.7		53.3	85.18		12
	小轮	HTD5M	30		28.6			46.6	
FTD2M90Z	大轮	HTD2M	90	15		35	56.8		12
	小轮	HTD2M	47		17.5			29.41	
FTD5M64Z32	大轮	HTD5M	64	29		73.8	100.72		12
	小轮	HTD5M	32		44.8			49.78	
FTDXXL72	大轮	XXL	72	17		54.6	85.4		17
	小轮	HTD5M	35		30.1			54.6	
FTDXXL85	大轮	XXL	85	18		48.7	85.4		15
	小轮	HTD5M	33		30.7			51.38	
FTD3M90Z小	大轮	HTD3M	90	16		43	85.18		12
	小轮	HTD3M	50		22.5			46.98	
FTD3M90Z	大轮	HTD3M	90	20		52	85.18		12
	小轮	HTD3M	46		32			43.16	
FTD5M64Z36	大轮	HTD5M	64	24		68.5	100.72		12
	小轮	HTD5M	36		44.5			56.15	
FTD3M70Z	大轮	HTD3M	70	11.9		33.5	66.08		12
	小轮	HTD3M	32		17.2			29.79	



■ FTW被动轮 FTW Passive pulley



被动轮编号	齿型	齿数	L1齿宽	L2齿宽	D1齿直径	D3最大轴承孔径
FTW2M47Z	HTD2M	47	15	18	29.41	6
FTW3M45Z	HTD3M	45	16	20	42.21	12
FTW3M46Z	HTD3M	46	16	20	43.16	12
			20	23.55	43.16	
			28	32	43.16	
FTW3M32Z	HTD3M	32	18	21	29.79	6
FTW3M50Z	HTD3M	50	34	38	46.98	15
			16.6	20	46.98	10
FTW3M40Z	HTD3M	40	22	26	37.43	12
FTW3M46Z	HTD3M	46	33.8	34.1	43.16	12
FTW5M30Z	HTD5M	30	24.8	31	46.6	12
FTW5M32Z	HTD5M	32	38	42	49.78	12
FTW5M32Z	HTD5M	32	38	42	49.78	12
FTW5M35Z	HTD5M	35	28.6	32.1	54.6	17
FTW5M33Z	HTD5M	33	28	32.6	51.38	15
FTW5M36Z	HTD5M	36	41.2	45.2	56.15	12

未经本公司授权，制造、防冒、销售、使用本公司专利产品，均属侵权行为，本公司追究其法律责任、经济赔偿。

■ FTO单联同步轮 FTO Single Timing Pulley

单联同步轮编号	齿型	齿数	L1齿宽	L2总宽	D1齿直径	D2直径	D3孔直径
FTO2M135Z	HTD2M	135	18	35	85.43	29	10/12/17
FTO2M120Z	HTD2M	120	16	28	75.88	28	10/12/17
FTO2M160Z	HTD2M	160	19.5	31	101.35	36	10/12/17
FTO3M120Z	HTD3M	120	12	24	113.83	32	10/12/17/20
FTO3M160Z	HTD3M	160	16	28	152.03	32	10/12/17/20
FTO3M84Z	HTD3M	84	18	28.3	79.45	33	17

