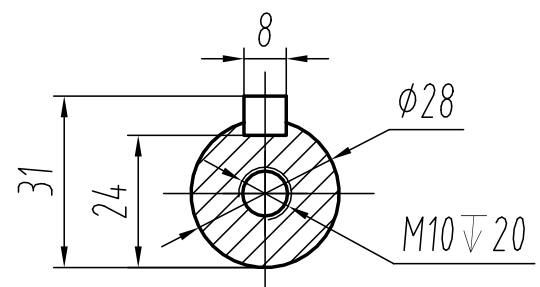
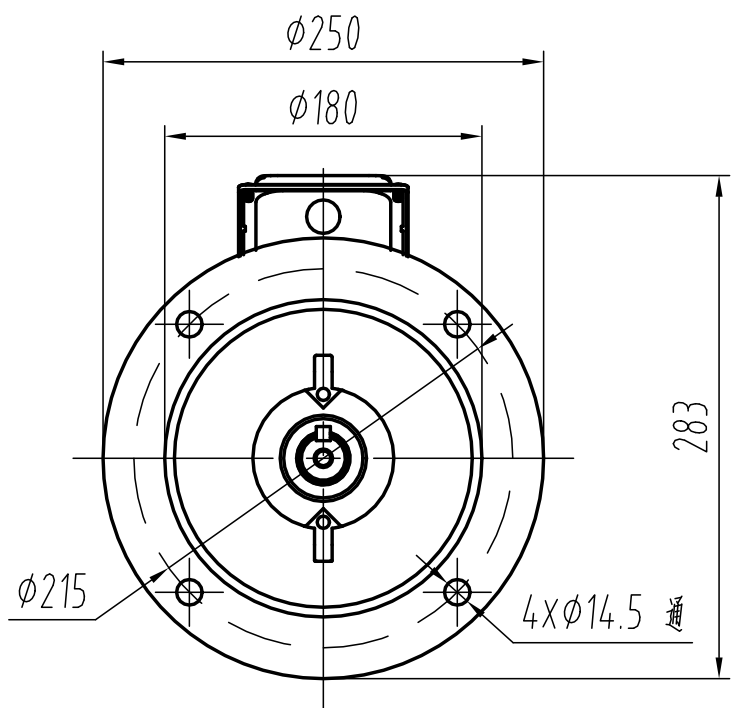
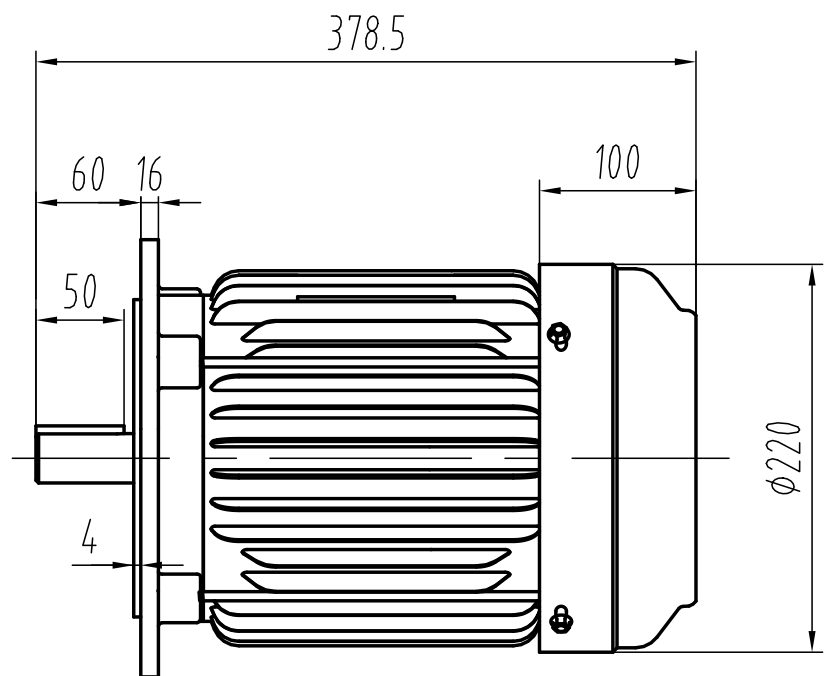


极数	4
额定功率	3HP 2.2KW
额定频率	60 Hz
额定电压	220 380V
额定电流	8.62 4.98A
额定转速	1720 r/min
效率	82%
功因	0.82
使用系数	1.0



		绘制		核	
		审核		准	
名称: 台款电机外形图		材质	铸铁		
		处理			
型号	2.2KW-4P-100B5	图号		比例	1:1
		日期		单位	mm